



☰ CARACTERÍSTICAS

ALTURA

Desde 650 hasta 3.200 mm.

RESISTENCIA I/V

4,72 cm³

MEDIDA

60x40x1,5 mm.



Para empotrar

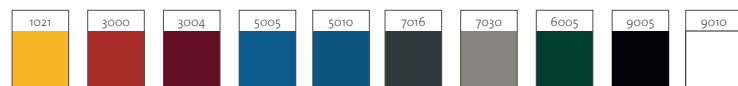


Con base soldada de 125 x 125 mm

🔧 ESTÉTICA

PLASTIFICADO

Surtido de 10 colores RAL estándar:



- ♦ Más de 200 colores RAL posibles

OXIDON

Una textura metalizada:



GALVANIZADO EN CALIENTE

Proporciona una mayor durabilidad:



10 AÑOS DE GARANTÍA

- ♦ Chapa de acero galvanizada según la norma EN 10142. Espesor del zinc: 140 gr/m² mínimo.
- ♦ Plastificado por aplicación electrostática por un proceso de fosfatación microcristalina. Espesor del poliéster: 80 micras mínimo.



DIMENSIONES ESTÁNDARES

Altura del panel (mm)	Nº de accesorios por poste	Poste para empotrar (en mm)		Poste con base soldada (en mm)
		Corto	Largo	
625	2	850	1050	650
825		1050	1250	850
1025		1250	1550	1050
1225	3	1550	1750	1250
1525		1850	2050	1550
1725		2050	2350	1750
2025	4	2350	2550	2050
2425	4	3200	3200	-

Otras dimensiones bajo consulta.

ACCESORIOS

ACCESORIOS DE FIJACIÓN

ABRAZADERA HÉRCULES®



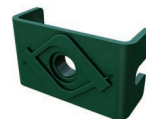
- Material: poliamida
- Tornillería incluida
- Ángulos de 90°
- Colores RAL estándar: verde 6005, gris 7045, blanco 9003 y negro 9005

ABRAZADERA ULTRAFIX®



- Material: Acero galva. pintado
- Tornillería incluida
- Ángulos de 90°
- Colores RAL estándar

GRAPA HÉRCULES®



- Material: Acero galva. pintado
- Tornillo no incluido
- Ángulos de 90°
- Colores RAL estándar

UNIÓN POSTE HÉRCULES®



- Material: Acero electrozincado 10 micras -espesor 1,50mm-
- Previsto para realizar cierres hechos con postes Hércules de espesor 1,50 mm.

BRAZOS DEFENSIVOS

BRAZO DEFENSIVO PARA ENCAJAR



- Material: Acero galva. pintado
- Longitud: 650 mm
- Tornillería incluida
- Previsto para colocar paneles y/o 3 rangos de espino

POSTE CON BRAZO DOBLE SOLDADO



- Material: acero galva. pintado
- Longitud: 650 mm
- Previsto para colocar paneles y/o 3 rangos de espino o concertina

BASES (para cierre de hasta 1,5 m de alto)

BASE HÉRCULES® ALUMINIO



- Material: Aluminio
- Medidas: 125x125 mm
- Tornillería incluida

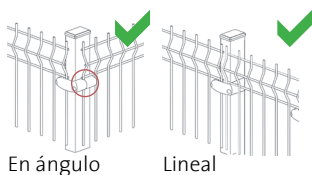
BASE HÉRCULES® ACERO



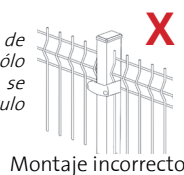
- Material: Acero zincado + pintado o postgalvanizado
- Medidas: 125x125 mm

INSTALACIÓN

DETALLE DE CÓMO MONTAR LAS ABRAZADERAS:



Las hendidas de las fijaciones sólo se usan cuando se colocan en ángulo los paneles.



DISTANCIA ENTRE EJES DE CADA POSTE

- Con paneles HÉRCULES y BRICOHÉRCULES de largo 2500mm: 2.525 mm (+10/-20mm)
- Con paneles de DOBLE HILO 6/5/6 de largo 2490mm: 2.515 mm (+10/-20mm)

El poste Hércules permite una colocación secuencial (todos los postes y después todos los paneles).

+150 AÑOS DE EXPERIENCIA
SIEMPRE MARCARÁN LA DIFERENCIA